



Frida Kahlo - Cynradd

Gall rhieni neu ofalwyr ddefnyddio pecynnau dysgu gartref Stonewall i helpu eu plentyn i ddysgu, neu gall staff addysg eu defnyddio i anfon gwaith adref i'w disgyblion. Mae fersiwn cynradd, uwchradd ac Anghenion Addysgol Arbennig ac Anabledd o bob pecyn ar gael, gyda rhestr o weithgareddau a deunyddiau ategol i chi ddewis o'u plith.

Gair am ddiogelwch ar-lein: Gwnewch yn siŵr eich bod yn goruchwyllo eich plentyn pan fyddan nhw'n defnyddio YouTube neu'n defnyddio'r rhyngwyd i ymchwilio. Siaradwch gyda nhw ynghylch beth ddylen nhw ei wneud os byddan nhw'n gweld rhywbeth sy'n gwneud iddyn nhw deimlo'n anghyfforddus neu rywbeth maen nhw'n meddwl na ddylen nhw fod yn ei weld. Defnyddiwch ein hadnodd [Cadw'n Ddiogel Ar-lein](#) neu wefan [Childnet](#) i'ch helpu chi.

Stonewall

Mae'r adnodd yma wedi ei gynhyrchu gan Stonewall, elusen sydd wedi ei leoli yn y DU ac sy'n sefyll dros rhyddid, ecwiti, a potensial pob person lesbiaidd, hoyw, deurhywiol, traws, cwïar, cwestiynu ac ace (LHDT+).

Yn Stonewall, dychmygwn byd ble all pobl LHDTC+ ym mhobman byw bywydau llawn. Cawsom ein sefydlu yn Llundain yn 1989, ac yn awr rydym yn gweithio ym mhob wlad y DU a rydym wedi sefydlu partneriaethau ar draws y byd. Dros y tair degawd diwethaf, rydym wedi creu newidiadau trawsffurfiedig ym mywydau pobl LHDTC+ yn y DU, gan helpu ennill hawliau hafal o ran priodas, cael plant, ac addysg cynwysiedig.

Mae ein ymgyrchoedd yn creu newidiadau positif i'n cymunedau, ac mae ein rhaglenni newid cynaliadwy a grymusrwydd yn sicrhau bod pobl LHDTC+ yn gallu ffynnu trwy gydol ein bywydau. Rydym ni'n sicrhau bod y byd yn clywed ac yn dysgu o'n cymunedau, ac bod ein gwaith ni wedi ei seilio yn tystiolaeth ac arbenigedd.

Mae Stonewall yn falch i ddarparu wybodaeth, cefnogaeth a cyngor ar cynwysedd LHDTC+; gweithio tuag at byd ble yr ydym i gyd yn rhydd i fyw. Nid yw hyn yn gyfystirio cyngor gyfreithiol, ac nid ydy'n bwriadu cymryd lle cyngor gyfreithiol ar unrhyw pwnc. I ddarganfod mwy amdano ein gwaith ni, ewch i www.stonewallcymru.org.uk.

Pecyn Dysgu Gartref: Frida Kahlo



Wedi mwynhau'r adnodd yma? Ymunwch â ni heddiw! Mae ein tîm arbennig o athrawon a hyfforddwyr wedi cefnogi cannoedd o leoliadau ar eu teithiau cynhwysedd i sicrhau bod pob plentyn a pherson ifanc yn rhydd i fod ei hun. Mae gan ein rhaglen aelodaeth i ysgolion a cholegau ac ein rhaglen aelodaeth i wasanaethau plant a phobl ifanc rhywbeth i gynnig i bob lleoliad. Ymunwch heddiw a manteisiwch o:

- Cyrsiau e-ddysgu achrededig
- Mynediad at ein gwobr gwasanaethau plant a phobl ifanc
- Cefnogaeth unigryw oddi wrth ein tîm

Mae'r manteision yma, a mwy, wedi cynnwys yn y pris aelodaeth.

Edrych am hyfforddiant arbennig? Mae ein hyfforddwyr profiadol yn gallu darparu sesiynau ar gyfer darparwyr Addysg Gychwynnol i Athrawon (ITT), ysgolion dysgu, rhwydweithiau datblygiad proffesiynol, a nifer fawr o leoliadau eraill, yn Saesneg ac yn Gymraeg. Cysylltwch â ni addysg@stonewall.cymru i darganfod mwy ac i drafod eich anghenion.

Dewiswch y gweithgaredd cywir ar gyfer eich plentyn:



fersiwn symlach o'r gweithgaredd



y fersiwn o'r gweithgaredd y bydd y rhan fwyaf o blant yn ei ddefnyddio



fersiwn anoddach o'r gweithgaredd

Pecyn Dysgu Gartref: Frida Kahlo



Derbyn

- Gofynnwch i oedolyn ddarllen ffeil ffeithiau Frida Kahlo i chi.
- Allwch chi ateb cwestiynau eich oedolyn am Frida Kahlo?
- Edrychwch ar rai o baentiadau Frida Kahlo a dywedwch wrth oedolyn beth allwch chi ei weld ynddyn nhw.
- Gyda siswrn, torrwcwch o gwmpas paentiadau Frida Kahlo a gwnewch boster gyda nhw.
- Gludwch lun mawr Frida Kahlo ar ddarn o gerdyn a'i dorri'n ddarnau i greu jig-so.
- Paentiwch hunan-bortread – ceisiwch ddefnyddio lliwiau llachar fel roedd Frida Kahlo yn eu defnyddio.

Cyfnod Allweddol 1

- Gofynnwch i oedolyn ddarllen ffeil ffeithiau Frida Kahlo i chi.
- Allwch chi ateb cwestiynau eich oedolyn am Frida Kahlo?
- Edrychwch ar rai o baentiadau Frida Kahlo a dywedwch wrth oedolyn beth allwch chi ei weld ynddyn nhw.
- Gyda siswrn, torrwcwch o gwmpas paentiadau Frida Kahlo a gwnewch boster gyda nhw.
- Dewiswch un o baentiadau Frida Kahlo i'w ludo ar y daenlen waith ac atebwch y cwestiynau.
- Gludwch lun mawr Frida Kahlo ar ddarn o gerdyn a'i dorri'n ddarnau i greu jig-so.
- Paentiwch hunan-bortread – ceisiwch ddefnyddio lliwiau llachar fel roedd Frida Kahlo yn eu defnyddio.

Blwyddyn 3 a 4

- Dysgwch am Frida Kahlo a'i gwaith drwy wyllo'r fideo yma:
<https://www.youtube.com/watch?v=wfbLR15Bh74>
- Darllenwch am Frida Kahlo a'i bywyd yn y ffeil ffeithiau.
- Atebwch y cwestiynau darllen a deall yn seiliedig ar ffeil ffeithiau Frida Kahlo.
- Gwnewch boster neu gyflwyniad PowerPoint am fywyd Frida Kahlo.
- Edrychwch ar baentiadau Frida Kahlo – dewiswch un rydych chi'n ei hoffi ac ysgrifennwch rai brawddegau amdano ar y daflen waith.
- Gwnewch hunan-bortread – allwch chi ei greu yn arddull Frida Kahlo, gyda'r pethau sy'n cynrychioli eich bywyd o'ch cwmpas?
- Rhowch gynnig ar ein chwilair Frida Kahlo
- Gludwch lun mawr Frida Kahlo ar ddarn o gerdyn a'i dorri'n ddarnau i greu jig-so.
- Ffoniwch aelod o'r teulu a dweud wrthyn nhw am Frida Kahlo – os byddwch chi'n gwneud galwad fideo, dangoswch eich llun iddyn nhw.

Blwyddyn 5 a 6

- Dysgwch am Frida Kahlo a'i gwaith drwy wyllo'r fideo yma:
<https://www.youtube.com/watch?v=wfbLR15Bh74>
- Darllenwch am Frida Kahlo a'i bywyd yn y ffeil ffeithiau neu ar-lein (o dan oruchwyliaeth oedolyn).
- Gwnewch boster neu gyflwyniad PowerPoint am fywyd Frida Kahlo.
- Edrychwch ar baentiadau Frida Kahlo – dewiswch un rydych chi'n ei hoffi ac ysgrifennwch adolygiad ohono fel petaech chi'n feirniad celf.
- Gwnewch hunan-bortread – allwch chi ei greu yn arddull Frida Kahlo, gyda'r pethau sy'n cynrychioli eich bywyd o'ch cwmpas?
- Rhowch gynnig ar ein chwilair Frida Kahlo
- Gludwch lun mawr Frida Kahlo ar ddarn o gerdyn a'i dorri'n ddarnau i greu jig-so.
- Ffoniwch aelod o'r teulu a dweud wrthyn nhw am Frida Kahlo – os byddwch chi'n gwneud galwad fideo, dangoswch eich llun iddyn nhw.

Pecyn Dysgu Gartref: Frida Kahlo



Adnoddau ar gyfer plant Derbyn a Chyfnod Allweddol 1



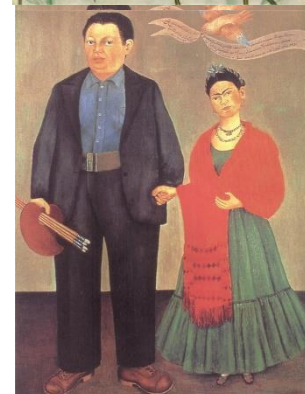
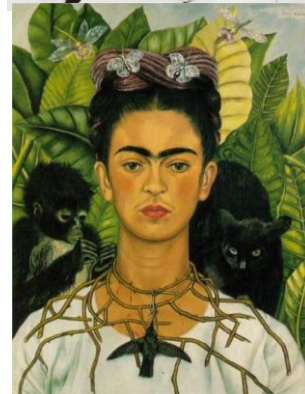
Frida Kahlo

Ganwyd Frida Kahlo ym Mecsico yn 1907. Pan oedd hi'n blentyn, bu Frida'n sâl gyda'r Polio. Roedd ei salwch yn golygu ei bod yn hercian wrth gerdded. Byddai'r plant eraill yn gwneud hwyl am ei phen gan ei bod hi'n hercian wrth gerdded. Wrth dyfu i fyny, roedd Frida'n hoffi celf a gwleidyddiaeth. Roedd Frida am fod yn feddyg ar ôl tyfu i fyny.

Yn ystod ei harddegau, fe fuodd Frida mewn damwain bus. Cafodd ei brifo'n wael, ac roedd yn rhaid iddi dreulio 3 mis yn y gwely. Er mwyn pasio'r amser, gwnaeth Frida lawer o baentiadau. Roedd ganddi îsl arbennig a drychau i'w helpu.

Daeth Frida'n artist. Roed hi'n paentio hunan-bortreadau gan ddefnyddio llawer o liwiau llachar. Yn aml, yn ei phaentiadau roedd ei hanifeiliaid anwes, blodau a phethau eraill roedd hi'n hoff ohonynt. Maen nhw hefyd yn rhoi syniad i ni o sut roedd hi'n teimlo a beth oedd yn bwysig iddi, fel diwylliant Mecsico.

Roedd Frida'n ddeurywiol ac fe fu ganddi gariadon a oedd yn fechgyn ac yn ferched. Priododd hi ddyn o'r enw Diego, ac roedd e'n artist hefyd. Aethon nhw i fyw i America am dair blynedd, ond doedd Frida ddim yn hoffi America. Er hynny, roedd pobl wrth eu boddau gyda phaentiadau Frida. Cafodd ei phaentiadau eu dangos mewn orielau ym Mecsico, America a Ffrainc.





Cwestiynau am Frida Kahlo

- Allwch chi gofio ble cafodd Frida ei geni?
- Sut ydych chi'n meddwl roedd Frida'n teimlo pan oedd y plant eraill yn gwneud hwyl am ei phen?
- Ydych chi'n gwybod beth yw gwleidyddiaeth?
- Ydych chi'n hoffi celf?
- Pa bethau eraill ydych chi'n eu hoffi?
- Beth oedd Frida am fod ar ôl tyfu i fyny?
- Beth wyt ti eisiau bod pan fyddi di'n hŷn?
- Pa fath o ddamwain oedd Frida ynddi?
- Ble wnaeth Frida dreulio 3 mis?
- Beth wnaeth Frida i basio'r amser pan oedd hi'n sownd yn y gwely?
- Pa liwiau welwch chi yn y llun?
- Beth yw eich hoff liw?
- Pwy oedd Diego?
- Oedd Frida'n hoffi America?
- Ydych chi wedi bod yn America erioed? Oeddech chi'n ei hoffi?
- Oedd pobl yn hoff o baentiadau Frida?
- Ydych chi erioed wedi bod i oriel?
- Edrychwch ar rai o baeniadau Frida Kahlo, ydych chi'n eu hoffi? Pam?



Fy marn i – Frida Kahlo

Dewiswch lun gan Frida Kahlo a'i roi yn y blwch.

Atebwch y cwestiynau gan ysgrifennu'r atebion ar y llinellau.

Ydych chi'n hoffi'r llun?

Beth ydych chi'n ei hoffi am y llun?

Beth ydych chi ddim yn ei hoffi am y llun?



Fy marn i – Frida Kahlo

Dewiswch lun gan Frida Kahlo a'i roi yn y bocs.

Ysgrifennwch frawddeg i ddweud a ydych chi'n hoffi'r llun ai peidio. Ysgrifennwch rai brawddegau i egluro beth rydych chi'n ei hoffi neu ddim yn ei hoffi am y llun.

Rwy'n credu bod y llun

Pecyn Dysgu Gartref: Frida Kahlo



Adnoddau ar gyfer plant Cyfnod Allweddol 2



Frida Kahlo

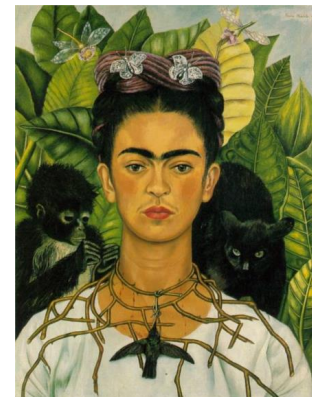
Ganwyd Frida Kahlo ym Mecsico yn 1907. Pan oedd hi'n blentyn, roedd Frida'n sâl ac roedd hi'n hercian wrth gerdded. Byddai'r plant eraill yn gwneud hwyl am ei phen gan ei bod hi'n hercian. Wrth dyfu i fyny, roedd Frida'n hoffi celf a gwleidyddiaeth. Roedd Frida am fod yn feddyg ar ôl tyfu i fyny.



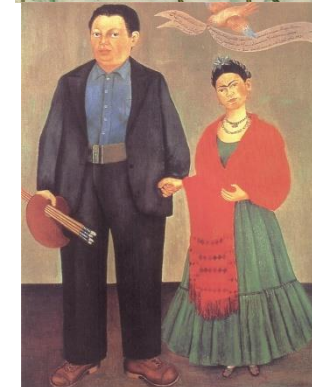
Pan oedd hi'n 18 oed, fe fuodd Frida mewn damwain bws. Cafodd ei brifo, ac roedd yn rhaid iddi dreulio 3 mis yn y gwely. Er mwyn pasio'r amser, gwnaeth Frida lawer o baentiadau.



Daeth Frida'n artist. Paentiodd luniau ohoni hi ei hunan gan ddefnyddio llawer o liwiau llachar. Roedd paentiadau Frida'n dangos ei hanifeiliaid anwes a'i blodau hefyd. Roedden nhw hefyd yn dangos sut roedd hi'n teimlo.



Roedd Frida'n ddeurywiol ac fe fu ganddi gariadon a oedd yn fechgyn ac yn ferched. Priododd hi ddyn o'r enw Diego. Roedd e'n artist hefyd. Aethon nhw i fyw i America am dair blynedd a doedd Frida ddim yn hoffi America. Ond roedd pobl yn hoffi paentiadau Frida. Cafodd ei phaentiadau eu dangos ym Mecsico, America a Ffrainc.





Frida Kahlo

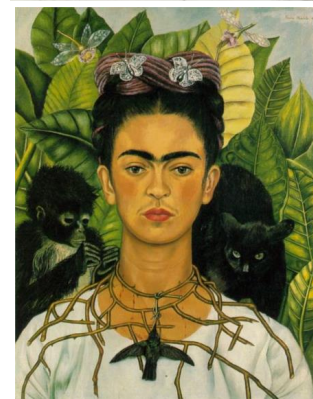
Ganwyd Frida Kahlo ym Mecsico yn 1907. Pan oedd hi'n blentyn, bu Frida'n sâl gyda'r Polio. Roedd ei salwch yn golygu ei bod yn hercian wrth gerdded. Byddai'r plant eraill yn gwneud hwyl am ei phen gan ei bod hi'n hercian wrth gerdded. Wrth dyfu i fyny, roedd Frida'n hoffi celf a gwleidyddiaeth. Roedd Frida am fod yn feddyg pan oedd hi'n hŷn.



Yn ystod ei harddegau, fe fuodd Frida mewn damwain bws. Cafodd ei brifo'n wael, ac roedd yn rhaid iddi dreulio 3 mis yn y gwely. Er mwyn pasio'r amser, gwnaeth Frida lawer o baentiadau. Roedd ganddi îsl arbennig a drychau i'w helpu.



Daeth Frida'n artist. Roed hi'n paentio hunan-bortreadau gan ddefnyddio llawer o liwiau llachar. Yn aml, yn ei phaentiadau roedd ei hanifeiliaid anwes, blodau a phethau eraill roedd hi'n hoff ohonynt. Maen nhw hefyd yn rhoi syniad i ni o sut roedd hi'n teimlo a beth oedd yn bwysig iddi, fel diwylliant Mecsico.



Roedd Frida'n ddeurywiol ac fe fu ganddi gariadon a oedd yn fechgyn ac yn ferched. Priododd hi ddyn o'r enw Diego, ac roedd e'n artist hefyd. Aethon nhw i fyw i America am dair blynedd, ond doedd Frida ddim yn hoffi America. Er hynny, roedd pobl wrth eu boddau gyda phaentiadau Frida. Cafodd ei phaentiadau eu dangos mewn orielau ym Mecsico, America a Ffrainc.



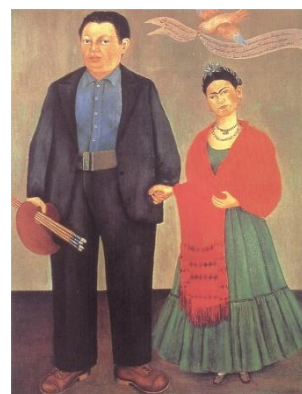
Frida Kahlo

Ganwyd Frida Kahlo ym Mecsico yn 1907. Roedd ei mam yn dod o Fecsico a'i thad yn dod o'r Almaen. Roedd ganddi ddwy chwaer. Pan oedd Frida'n 6 oed, cafodd hi'r Polio – sef salwch sy'n effeithio ar allu person i gerdded. Effeithiodd y salwch yma ar un o goesau Frida, a oedd yn golygu ei bod hi'n hercian wrth gerdded. Roedd Frida'n cael ei bwlio oherwydd ei bod hi'n hercian. Pan oedd hi'n tyfu i fyny, roedd gan Frida lawer o ddiddordebau. Roedd hi'n hoff o gelf a gwleidyddiaeth, ond roedd hi am fod yn feddyg.



Fe fuodd damwain bws yn 1925 a chafodd Frida ei brifo'n wael. Cafodd llawer o'i hesgyrn eu torri, ac roedd yn rhaid i Frida dreulio tri mis yn y gwely.

Pan oedd hi wrthi'n gwella o'i hanafiadau, treuliodd Frida ei hamser yn paentio. Paentiodd hunan-bortreadau a phaentiadau o'i ffrindiau a'i theulu. Roedd gan Frida boen yn ei chefn am weddill ei bywyd. Daeth Frida'n artist. Mae hi'n enwog am y ffordd roedd hi'n paentio gyda llawer o liwiau llachar. Hunan-bortreadau oedd y rhan fwyaf o'i phaentiadau.



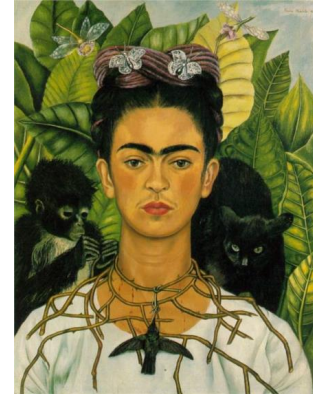
Yn 1929, priododd Frida Kahlo ddyn o'r enw Diego Rivera. Roedd Diego hefyd yn artist. Symudodd Frida a Diego i America, a buon nhw'n byw yno am dair blynedd. Roedden nhw'n byw mewn gwahanol ardaloedd yn

Pecyn Dysgu Gartref: Frida Kahlo



America oherwydd gwaith Diego. Fe wahanon nhw am sawl mis, cyn dod yn ôl at ei gilydd eto.

Dechreuodd celf Frida ddod yn fwy poblogaidd. Cafodd ei gwaith ei arddangos mewn orielau ym Mecsico, America a Ffrainc. Yn ystod y cyfnod yma, gwnaeth Frida ffrindiau gyda llawer o artistiaid enwog.



Yn 1939, cafodd Frida a Diego ysgariad, ond fe arhoson nhw'n ffrindiau. Roedd Frida Kahlo'n ddeurywiol, sy'n golygu ei bod wedi cael cariadon a oedd yn ferched ac yn fechgyn. Roedd Frida'n sâl o hyd, ac roedd yn rhaid iddi gael llawer o driniaethau. Roedd hi'n ei chael yn anodd gadael y tŷ. Penderfynodd Frida a Diego briodi unwaith eto. Roedd Diego yn gofalu am Frida.

Mae celf Frida Kahlo yn boblogaidd iawn gan ei fod yn rhoi gobaith i bobl. Er bod pethau'n anodd ar Frida, fe lwyddodd.



Gweithgaredd Darllen a Deall Frida Kahlo

1. Ble cafodd Frida Kahlo ei geni?

2. Pam oedd pobl yn gwneud hwyl am ben Frida?

3. Pa fath o ddamwain oedd Frida ynddi?

4. Pwy oedd Frida'n ei baentio?

5. Pa fath o liwiau oedd Frida'n eu defnyddio wrth baentio?

6. Beth oedd enw gŵr Frida?

7. Ble cafodd celf Frida ei dangos?

8. Pwy oedd yn gofalu am Frida pan oedd hi'n sâl?



Gweithgaredd Darllen a Deall Frida Kahlo

1. Ble cafodd Frida Kahlo ei geni?

2. Beth oedd enw'r salwch oedd gan Frida pan oedd hi'n blentyn?

3. Pa fath o ddamwain oedd Frida ynddi?

4. Pryd dechreuodd Frida baentio?

5. Beth oedd Frida'n ei gynnwys yn ei phaentiadau?

6. Beth oedd barn Frida am America?

7. Beth mae deurywiol yn ei olygu?

8. Pwy oedd yn gofalu am Frida pan oedd hi'n sâl?



Gweithgaredd Darllen a Deall Frida Kahlo

1. Pa mor hir yn ôl gafodd Frida Kahlo ei geni?
2. Beth arweiniodd at Frida'n cael ei bwlio?
3. Beth ddigwyddodd pan oedd Frida yn ei harddegau?
4. Pam ddechreuodd Frida baentio?
5. Beth oedd nodweddion cyffredin paentiadau Frida?
6. Pam symudodd Frida i America?
7. Pam ydych chi'n meddwl y gwnaeth Frida aros yn America os nad oedd hi'n ei hoffi?
8. Beth mae deurywiol yn ei olygu?
9. Sut gwnaeth salwch Frida yn hwyrach yn ei bywyd effeithio arni?
10. Ydych chi'n meddwl bod Frida wedi cael bywyd hawdd? Eglurwch eich ateb.



Fy marn i – Frida Kahlo

Dewiswch lun gan Frida Kahlo a'i roi yn y bocs.

Ysgrifennwch frawddeg i ddweud a ydych chi'n hoffi'r llun ai peidio. Ysgrifennwch rai brawddegau i egluro beth rydych chi'n ei hoffi neu ddim yn ei hoffi am y llun.

Rwy'n hoffi'r _____

Dydw i ddim yn hoffi'r _____



Fy marn i – Frida Kahlo

Dewiswch lun gan Frida Kahlo a'i roi yn y bocs.

Ysgrifennwch frawddeg i ddweud a ydych chi'n hoffi'r llun ai peidio. Ysgrifennwch rai brawddegau i egluro beth rydych chi'n ei hoffi neu ddim yn ei hoffi am y llun.



Chwilair Frida Kahlo

D	H	G	S	L	U	B	E	W	R	L	D	O	C	I	S	C	E	M	S	C	P	P	O	R
W	R	I	T	Y	C	U	R	S	L	P	D	F	F	L	N	G	E	W	I	R	Y	T	U	T
L	L	Y	I	O	P	LL	I	W	G	A	R	C	R	N	B	S	I	S	W	L	E	C	S	LL
I	B	L	CH	C	M	R	E	L	C	W	I	P	O	P	W	C	Y	T	M	S	A	S	L	DD
H	L	H	F	P	Ŵ	L	W	B	M	E	Y	C	P	W	E	M	E	DD	Y	G	L	P	H	I
G	D	L	E	B	M	E	M	S	D	E	U	R	Y	W	I	O	L	L	W	D	E	G	B	A
R	Y	T	H	Y	C	L	N	W	E	M	E	D	W	M	L	C	C	G	E	M	H	J	A	G
L	E	C	L	M	I	N	B	H	W	C	C	R	R	Î	H	F	H	P	L	N	C	E	D	O
S	A	S	G	H	W	P	W	E	E	M	F	T	L	E	L	C	Y	I	N	B	E	Ŵ	R	L
P	E	L	C	R	R	N	C	R	I	O	S	S	I	L	I	O	L	C	F	Y	H	O	N	B
A	W	B	F	T	L	G	C	C	E	M	P	L	C	C	S	N	H	F	W	L	C	R	R	O
R	M	S	W	M	L	C	A	I	L	N	O	H	F	H	N	Î	T	L	M	S	F	T	L	P
O	W	L	A	S	H	S	A	A	N	B	L	B	W	E	L	P	W	E	M	E	D	Y	T	B
T	M	S	G	G	E	L	E	N	F	R	I	D	A	W	B	C	H	W	M	L	C	E	C	W
D	E	M	E	G	W	B	C	R	R	T	O	M	A	M	S	D	H	C	E	M	S	A	S	L
I	L	N	L	L	M	S	F	T	L	A	W	M	L	C	S	D	A	H	L	N	L	Y	I	I
F	N	B	C	P	R	I	O	D	I	M	E	R	P	G	G	L	L	M	N	B	I	L	C	O
A	R	D	I	E	Î	G	O	A	L	N	Y	I	O	E	G	E	L	C	W	I	P	H	F	L
W	C	I	W	M	L	C	C	C	N	B	L	C	R	R	Y	T	N	A	T	A	E	L	C	O
E	M	D	DD	W	E	H	F	H	P	W	H	F	T	L	E	C	G	L	N	R	I	M	E	D
I	O	E	A	M	E	R	I	C	A	L	I	W	R	S	A	S	A	N	B	W	L	N	D	C
Y	I	W	U	R	Y	E	L	L	N	E	M	Ŵ	E	W	M	L	C	P	W	M	S	E	L	E
L	C	H	W	C	W	W	B	N	B	L	N	W	A	M	A	S	W	Î	S	T	S	W	B	R
H	F	E	E	M	I	M	S	P	W	N	B	H	D	E	G	G	H	DD	Y	G	L	M	S	H
M	A	CH	I	O	B	CH	W	L	A	S	N	E	Î	LL	E	G	E	P	D	I	E	G	O	Y

POLIO	POBLOGAIDD	DAMWAIN
MEDDYG	SALWCH	PRIODI
PAROT	MWNCI	CŴN
MECSICO	AMERICA	DEURYWIOL
DIEGO	FRIDA	HERCIAN
BWLIO	LLIWGAR	PORTREAD
DRYCH	ÎS	

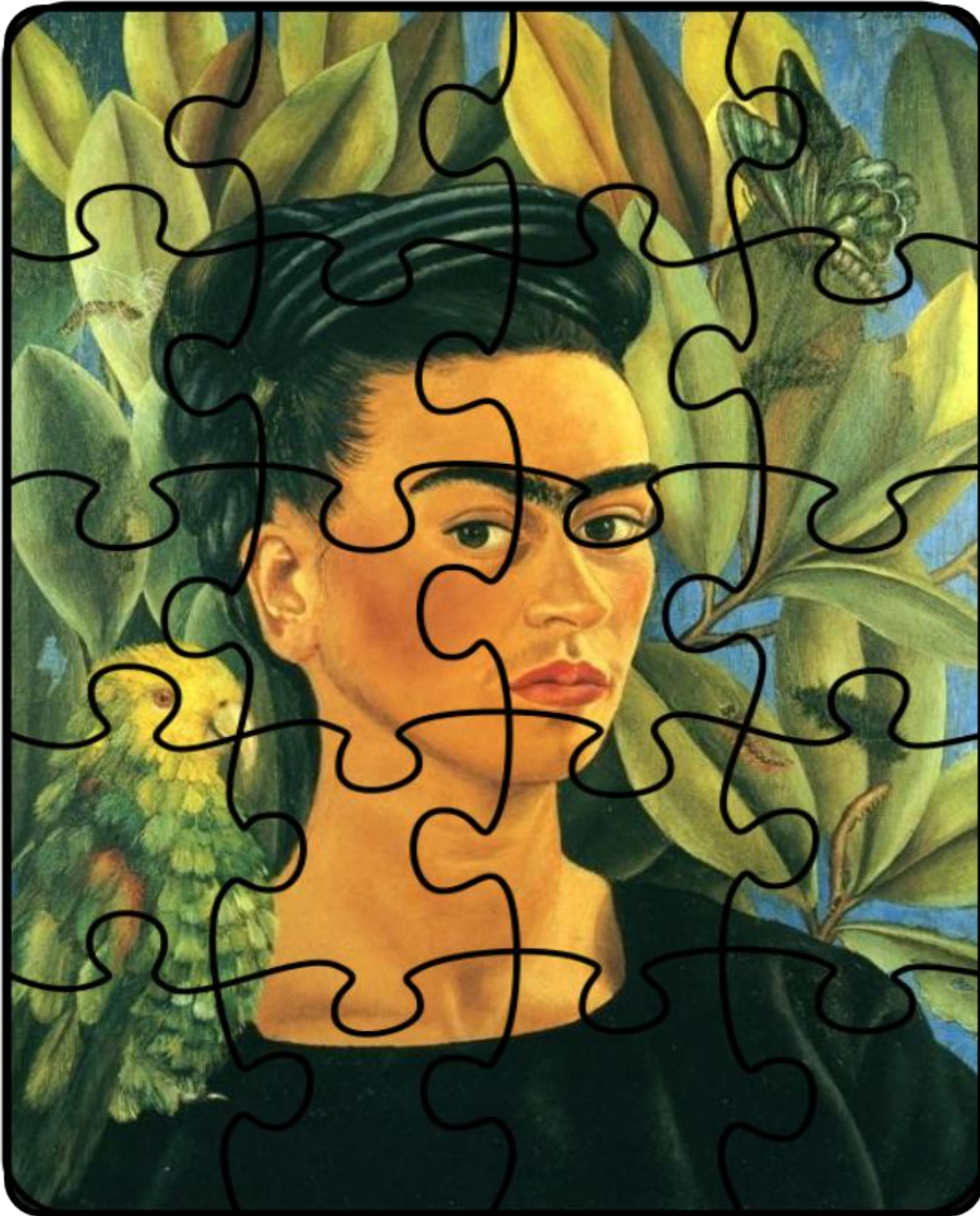


Adnoddau ar gyfer pob oed

Pecyn Dysgu Gartref: Frida Kahlo



Gludwch y llun ar ddarn o gerdyn a thorri'r darnau allan i greu jig-so.



Pecyn Dysgu Gartref: Frida Kahlo



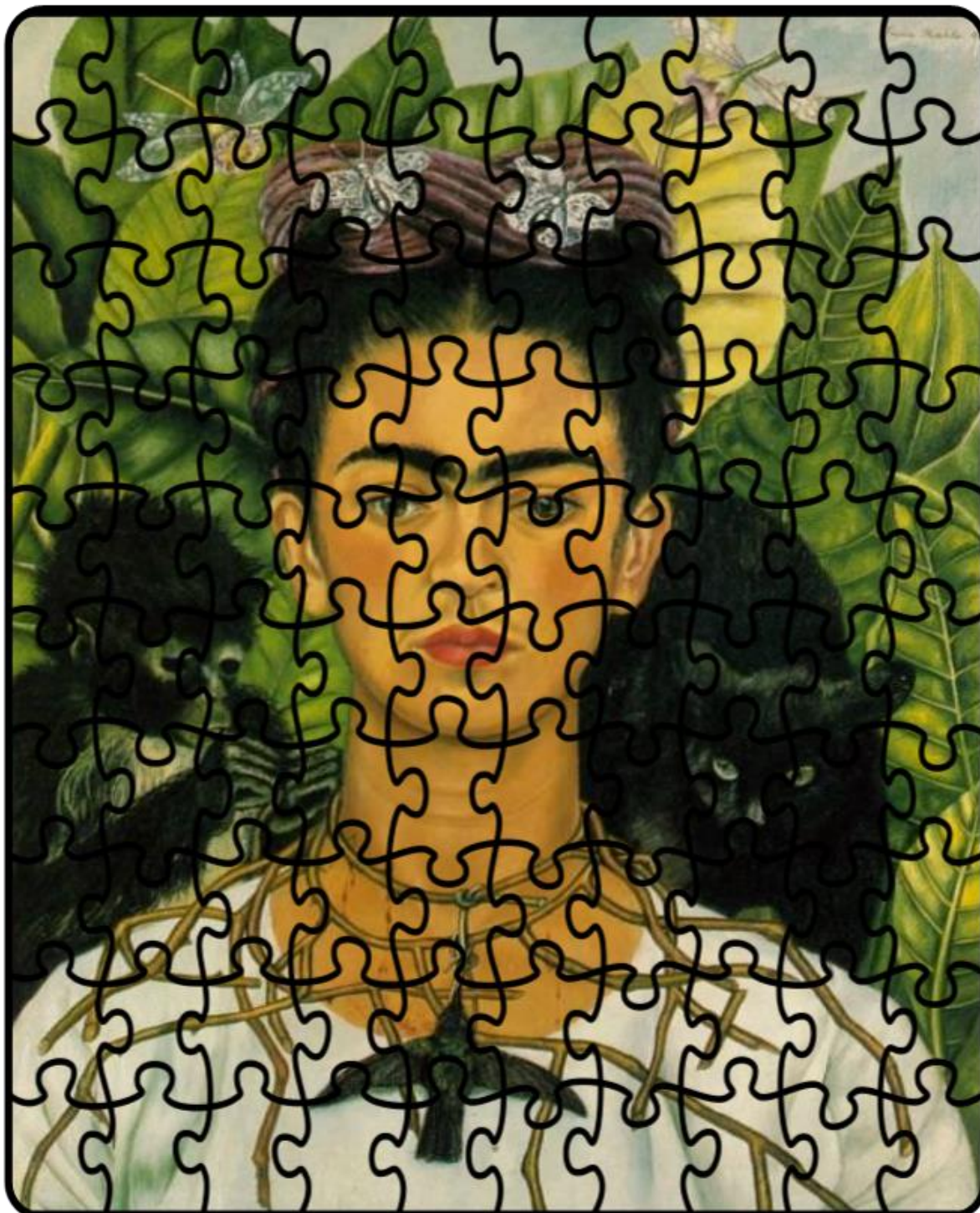
Gludwch y llun ar ddarn o gerdyn a thorri'r darnau allan i greu jig-so.



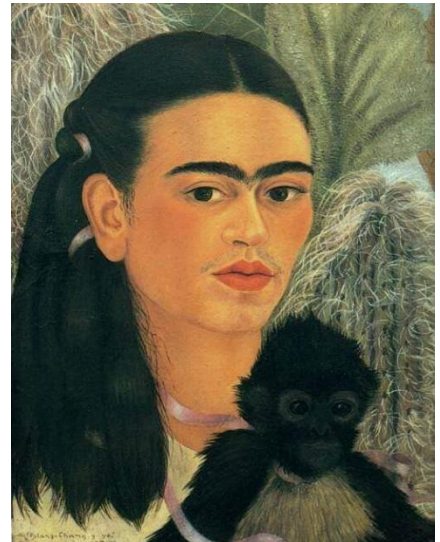
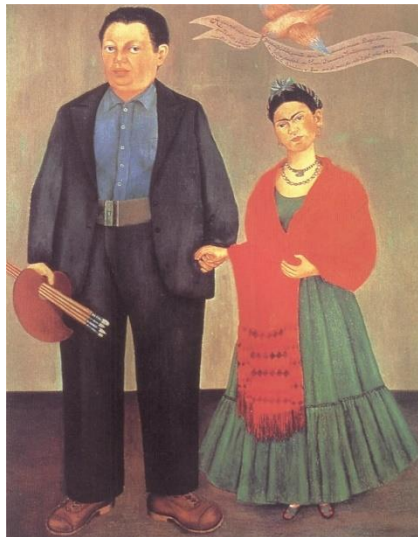
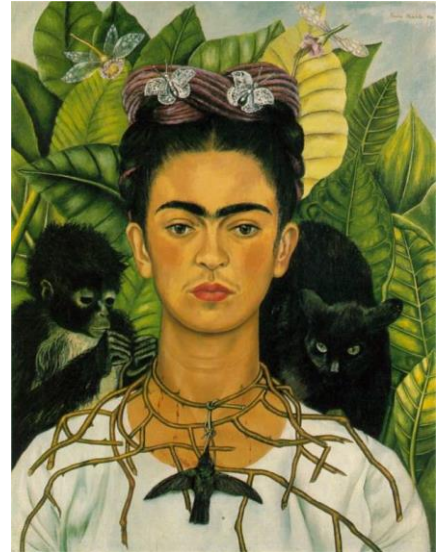
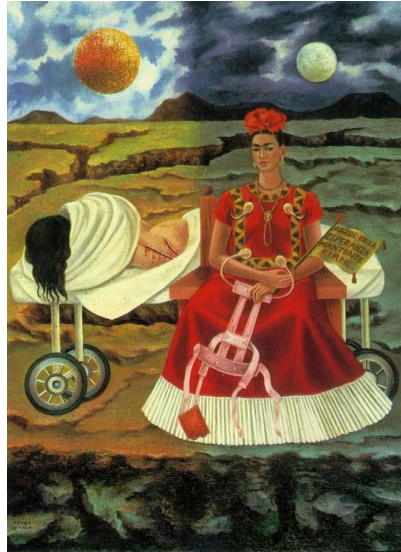
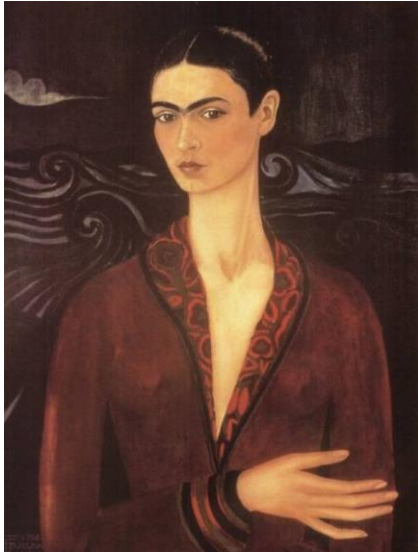
Pecyn Dysgu Gartref: Frida Kahlo



Gludwch y llun ar ddarn o gerdyn a thorri'r darnau allan i greu jig-so.



Pecyn Dysgu Gartref: Frida Kahlo



Rhif Elusen Gofrestredig 1101255 (Lloegr a Cymru) a SC039681 (Yr Alban)