



Frida Kahlo - Secondary

Gall rhieni neu ofalwyr ddefnyddio pecynnau dysgu gartref Stonewall i helpu eu plentyn i ddysgu, neu gall staff addysg eu defnyddio i anfon gwaith adref i'w disgyblion. Mae fersiwn cynradd, uwchradd ac Anghenion Addysgol Arbennig ac Anabledd o bob pecyn ar gael, gyda rhestr o weithgareddau a deunyddiau ategol i chi ddewis o'u plith.

Dylech nodi bod rhai o'r deunyddiau Cyfnod Allweddol 4 yn cynnwys noethni yng nghydestun gwaith celf.

Gair am ddiogelwch ar-lein: Siaradwch gyda'ch plant ynghylch beth ddylen nhw ei wneud os byddan nhw'n gweld rhywbeth sy'n gwneud iddyn nhw deimlo'n anghyfforddus neu rywbeth maen nhw'n meddwl na ddylen nhw fod yn ei weld. Defnyddiwch ein hadnodd [Cadw'n Ddiogel Ar-lein](#) neu wefan [Childnet](#) i'ch helpu chi.

Stonewall

Mae'r adnodd yma wedi ei gynhyrchu gan Stonewall, elusen sydd wedi ei leoli yn y DU ac sy'n sefyll dros rhyddid, ecwiti, a potensial pob person lesbiaidd, hoyw, deurhywiol, traws, cwïar, cwestiynu ac ace (LHDT+).

Yn Stonewall, dychmygw'n byd ble all pobl LHDTC+ ym mhobman byw bywydau llawn. Cawsom ein sefydlu yn Llundain yn 1989, ac yn awr rydym yn gweithio ym mhob wlad y DU a rydym wedi sefydlu partneriaethau ar draws y byd. Dros y tair degawd diwethaf, rydym wedi creu newidiadau trawsffurfiedig ym mywydau pobl LHDTC+ yn y DU, gan helpu ennill hawliau hafal o ran priodas, cael plant, ac addysg cynwysiedig.

Mae ein ymgyrchoedd yn creu newidiadau positif i'n cymunedau, ac mae ein rhaglenni newid cynaliadwy a grymusrwydd yn sicrhau bod pobl LHDTC+ yn gallu ffynnu trwy gydol ein bywydau. Rydym ni'n sicrhau bod y byd yn clywed ac yn dysgu o'n cymunedau, ac bod ein gwaith ni wedi ei seilio yn tystiolaeth ac arbenigedd.

Home Learning Pack: Frida Kahlo



Mae Stonewall yn falch i ddarparu wybodaeth, cefnogaeth a cyngor ar cynwysedd LHDTTC+; gweithio tuag at byd ble yr ydym i gyd yn rhydd i fyw. Nid yw hyn yn gyfystirio cyngor gyfreithiol, ac nid ydy'n bwriadu cymryd lle cyngor gyfreithiol ar unrhyw pwnc. I ddarganfod mwy amdano ein gwaith ni, ewch i www.stonewallcymru.org.uk.

Wedi mwynhau'r adnodd yma? Ymunwch â ni heddiw! Mae ein tîm arbennig o athrawon a hyfforddwyd wedi cefnogi cannoedd o leoliadau ar eu teithiau cynhwysedd i sicrhau bod pob plentyn a pherson ifanc yn rhydd i fod ei hun. Mae gan ein rhaglen aelodaeth i ysgolion a cholegau ac ein rhaglen aelodaeth i wasanaethau plant a phobl ifanc rhywbeth i gynnig i bob lleoliad. Ymunwch heddiw a manteisiwch o:

- Cyrsiau e-ddysgu achrededig
- Mynediad at ein gwobr gwasanaethau plant a phobl ifanc
- Cefnogaeth unigryw oddi wrth ein tîm

Mae'r manteision yma, a mwy, wedi cynnwys yn y pris aelodaeth.

Edrych am hyfforddiant arbennig? Mae ein hyfforddwyd profiadol yn gallu darparu sesiynau ar gyfer darparwyr Addysg Gychwynnol i Athrawon (ITT), ysgolion dysgu, rhwydweithiau datblygiad proffesiynol, a nifer fawr o leoliadau eraill, yn Saesneg ac yn Gymraeg. Cysylltwch â ni addysg@stonewall.cymru i darganfod mwy ac i drafod eich anghenion.



Cyfnod Allweddol 3

- Dysgwch am Frida Kahlo a'i gwaith drwy wyllo'r fideo yma: <https://www.youtube.com/watch?v=wfbLR15Bh74>
- Darllenwch ffeil ffeithiau Frida Kahlo.
- Gwnewch boster neu gyflwyniad PowerPoint am fywyd Frida Kahlo.
- Cymharwch waith Frida Kahlo gyda gwaith artist gwahanol. Beth sy'n debyg rhyngddyn nhw? Beth sy'n wahanol rhyngddyn nhw?
- Sut mae gwaith Frida Kahlo yn adlewyrchu ei phrofiadau? Ysgrifennwch o leiaf dri pharagraff i egluro.
- Gwnewch hunan-bortread – allwch chi ei greu yn arddull Frida Kahlo, gyda'r pethau sy'n cynrychioli eich bywyd o'ch cwmpas?
- Gwnewch jig-so Frida Kahlo – gludwch un o'r taflenni jig-so ar ddarn o gerdyn a thorrwch y siapiau allan gyda siswrn.
- Gwnewch y chwilair.
- Ffoniwch aelod o'ch teulu i ddweud wrthyn nhw am Frida Kahlo a'i bywyd.

Cyfnod Allweddol 4

- Archwiliwch y wybodaeth am Frida Kahlo a'i gwaith yma: <https://artsandculture.google.com/project/frida-kahlo>
- Gwnewch gyflwyniad PowerPoint am fywyd Frida Kahlo.
- Ysgrifennwch lyfr am Frida Kahlo ar gyfer plant ysgol gynradd
- Cymharwch waith Frida Kahlo gyda gwaith artist gwahanol. Beth sy'n debyg rhyngddyn nhw? Beth sy'n wahanol rhyngddyn nhw?
- Sut gwnaeth profiadau bywyd Frida Kahlo ddylanwadu ar ei gwaith fel artist? Ysgrifennwch draethawd i egluro.
- Darllenwch yr erthygl yma: <https://artsandculture.google.com/theme/frida-kahlo%E2%80%99s-lasting-impact-on-lgbtq-artists/CgISm6mFqz2HIQ>. Pam fod Frida Kahlo yn eicon LHDT? Ysgrifennwch ddarn byr i egluro.
- Gwnewch hunan-bortread – allwch chi ei greu yn arddull Frida Kahlo, gyda'r pethau sy'n cynrychioli eich bywyd o'ch cwmpas?
- Ffoniwch aelod o'ch teulu i ddweud wrthyn nhw am Frida Kahlo a'i bywyd.

Frida Kahlo

Ganwyd Frida Kahlo ym Mecsico yn 1907. Roedd ei mam yn dod o Fecsico a'i thad yn dod o'r Almaen. Roedd ganddi ddwy chwaer. Pan oedd Frida'n 6 oed, cafodd hi'r Polio – sef salwch sy'n effeithio ar allu person i gerdded. Effeithiodd y salwch yma ar un o goesau Frida, a oedd yn golygu ei bod hi'n hercian wrth gerdded. Roedd Frida'n cael ei bwlio oherwydd ei bod hi'n hercian. Pan oedd hi'n tyfu i fyny, roedd gan Frida lawer o ddi-ddordebau. Roedd hi'n hoff o gelf a gwleidyddiaeth, ond roedd hi am fod yn feddyg.



Fe fuodd damwain bws yn 1925 a chafodd Frida ei brifo'n wael. Cafodd llawer o'i hesgyrn eu torri, ac roedd yn rhaid i Frida dreulio tri mis yn y gwely.



Pan oedd hi wrthi'n gwella o'i hanafiadau, treuliodd Frida ei hamser yn paentio. Paentiodd hunan-bortreadau a phaentiadau o'i ffrindiau a'i theulu. Roedd gan Frida boen yn ei chefn am weddill ei bywyd. Daeth Frida'n artist. Mae hi'n enwog am y ffordd roedd hi'n paentio gyda llawer o liwiau llachar. Hunan-bortreadau oedd y rhan fwyaf o'i phaentiadau.



Yn 1929, priododd Frida Kahlo ddyn o'r enw Diego Rivera. Artist oedd Diego hefyd. Symudodd Frida a Diego i America, a buon nhw'n byw yno am dair blynedd. Roedden nhw'n byw mewn gwahanol ardaloedd yn America oherwydd gwaith Diego. Fe wahanon nhw am sawl mis, cyn dod yn ôl at ei gilydd eto.

Dechreuodd celf Frida ddod yn fwy poblogaidd. Cafodd ei gwaith ei arddangos mewn orielau ym Mecsico, America a Ffrainc. Yn ystod y cyfnod yma, gwnaeth Frida ffrindiau gyda llawer o artistiaid enwog.

Yn 1939, cafodd Frida a Diego ysgariad, ond fe arhoson nhw'n ffrindiau. Roedd Frida Kahlo'n ddeurywiol, sy'n golygu iddi gael cariadon a oedd yn ferched ac yn fechgyn. Roedd Frida'n sâl o hyd, ac roedd yn rhaid iddi gael llawer o driniaethau. Roedd hi'n ei chael yn anodd gadael y tŷ. Penderfynodd Frida a Diego briodi unwaith eto. Roedd Diego yn gofalu am Frida.

Mae celf Frida Kahlo yn boblogaidd iawn gan ei bod yn rhoi gobaith i bobl. Er bod pethau'n anodd ar Frida, fe lwyddodd.



Chwilair Frida Kahlo

D	H	G	S	L	U	B	E	W	R	L	D	O	C	I	S	C	E	M	S	C	P	P	O	R
W	R	I	T	Y	C	U	R	S	L	P	D	F	F	L	N	G	E	W	I	R	Y	T	U	T
L	L	Y	I	O	P	LL	I	W	G	A	R	C	R	N	B	S	I	S	W	L	E	C	S	LL
I	B	L	CH	C	M	R	E	L	C	W	I	P	O	P	W	C	Y	T	M	S	A	S	L	DD
H	L	H	F	P	Ŵ	L	W	B	M	E	Y	C	P	W	E	M	E	DD	Y	G	L	P	H	I
G	D	L	E	B	M	E	M	S	D	E	U	R	Y	W	I	O	L	L	W	D	E	G	B	A
R	Y	T	H	Y	C	L	N	W	E	M	E	D	W	M	L	C	C	G	E	M	H	J	A	G
L	E	C	L	M	I	N	B	H	W	C	C	R	R	Î	H	F	H	P	L	N	C	E	D	O
S	A	S	G	H	W	P	W	E	E	M	F	T	L	E	L	C	Y	I	N	B	E	Ŵ	R	L
P	E	L	C	R	R	N	C	R	I	O	S	S	I	L	I	O	L	C	F	Y	H	O	N	B
A	W	B	F	T	L	G	C	C	E	M	P	L	C	C	S	N	H	F	W	L	C	R	R	O
R	M	S	W	M	L	C	A	I	L	N	O	H	F	H	N	Î	T	L	M	S	F	T	L	P
O	W	L	A	S	H	S	A	A	N	B	L	B	W	E	L	P	W	E	M	E	D	Y	T	B
T	M	S	G	G	E	L	E	N	F	R	I	D	A	W	B	C	H	W	M	L	C	E	C	W
D	E	M	E	G	W	B	C	R	R	T	O	M	A	M	S	D	H	C	E	M	S	A	S	L
I	L	N	L	L	M	S	F	T	L	A	W	M	L	C	S	D	A	H	L	N	L	Y	I	I
F	N	B	C	P	R	I	O	D	I	M	E	R	P	G	G	L	L	M	N	B	I	L	C	O
A	R	D	I	E	Î	G	O	A	L	N	Y	I	O	E	G	E	L	C	W	I	P	H	F	L
W	C	I	W	M	L	C	C	C	N	B	L	C	R	R	Y	T	N	A	T	A	E	L	C	O
E	M	D	DD	W	E	H	F	H	P	W	H	F	T	L	E	C	G	L	N	R	I	M	E	D
I	O	E	A	M	E	R	I	C	A	L	I	W	R	S	A	S	A	N	B	W	L	N	D	C
Y	I	W	U	R	Y	E	L	L	N	E	M	Ŵ	E	W	M	L	C	P	W	M	S	E	L	E
L	C	H	W	C	W	W	B	N	B	L	N	W	A	M	A	S	W	Î	S	T	S	W	B	R
H	F	E	E	M	I	M	S	P	W	N	B	H	D	E	G	G	H	DD	Y	G	L	M	S	H
M	A	CH	I	O	B	CH	W	L	A	S	N	E	Î	LL	E	G	E	P	D	I	E	G	O	Y

POLIO
DAMWAIN
SALWCH
PAROT
MWNCI

POBLOGAIDD
MEDDYG
PRIODI
CŴN
MECSICO

AMERICA
DEURYWIOL
DIEGO
FRIDA
HERCIAN

BWLIO
LLIWGAR
PORTREAD
DRYCH
ÎS

PRIODI

Home Learning Pack: Frida Kahlo



Gludwch y llun ar ddarn o gerdyn a thorri'r darnau allan i greu jig-so.



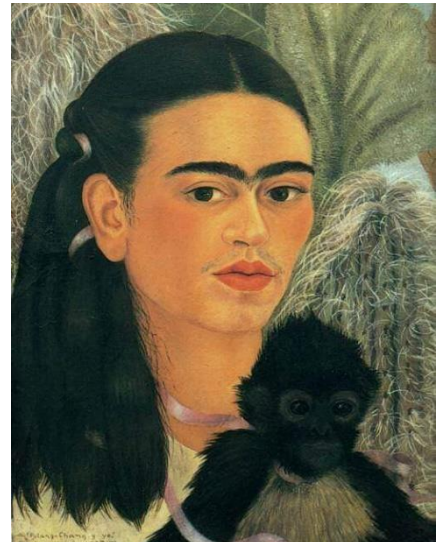
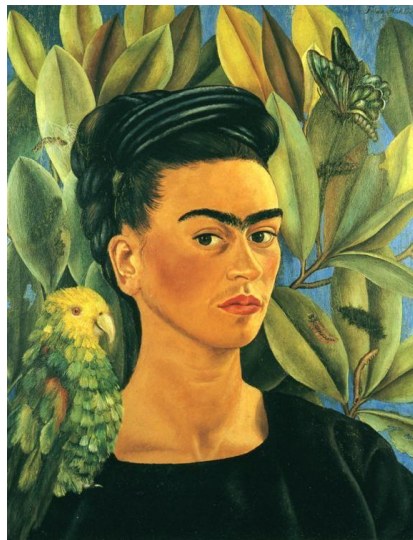
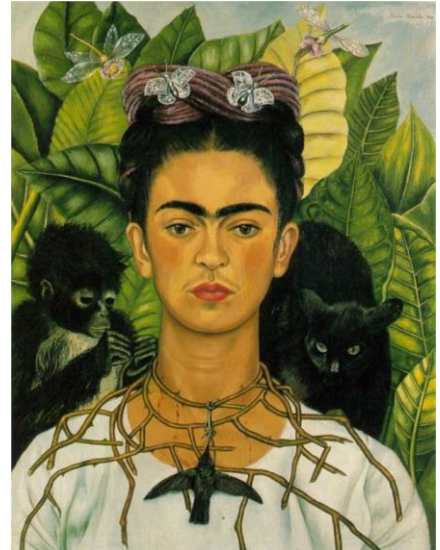
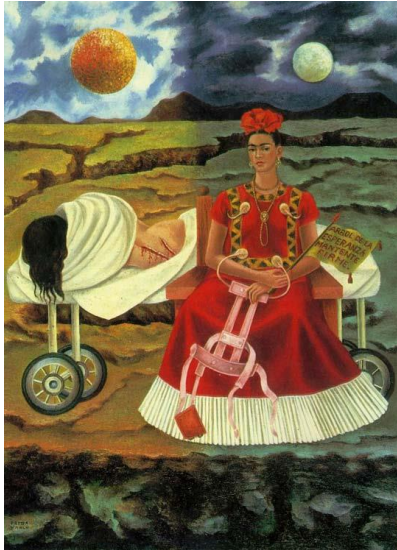
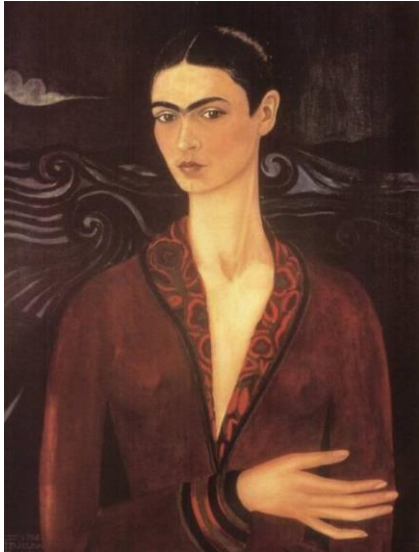
Home Learning Pack: Frida Kahlo



Gludwch y llun ar ddarn o gerdyn a thorri'r darnau allan i greu jig-so.



Home Learning Pack: Frida Kahlo



Rhif Elusen Gofrestredig 1101255 (Lloegr a Cymru) a SC039681 (Yr Alban)